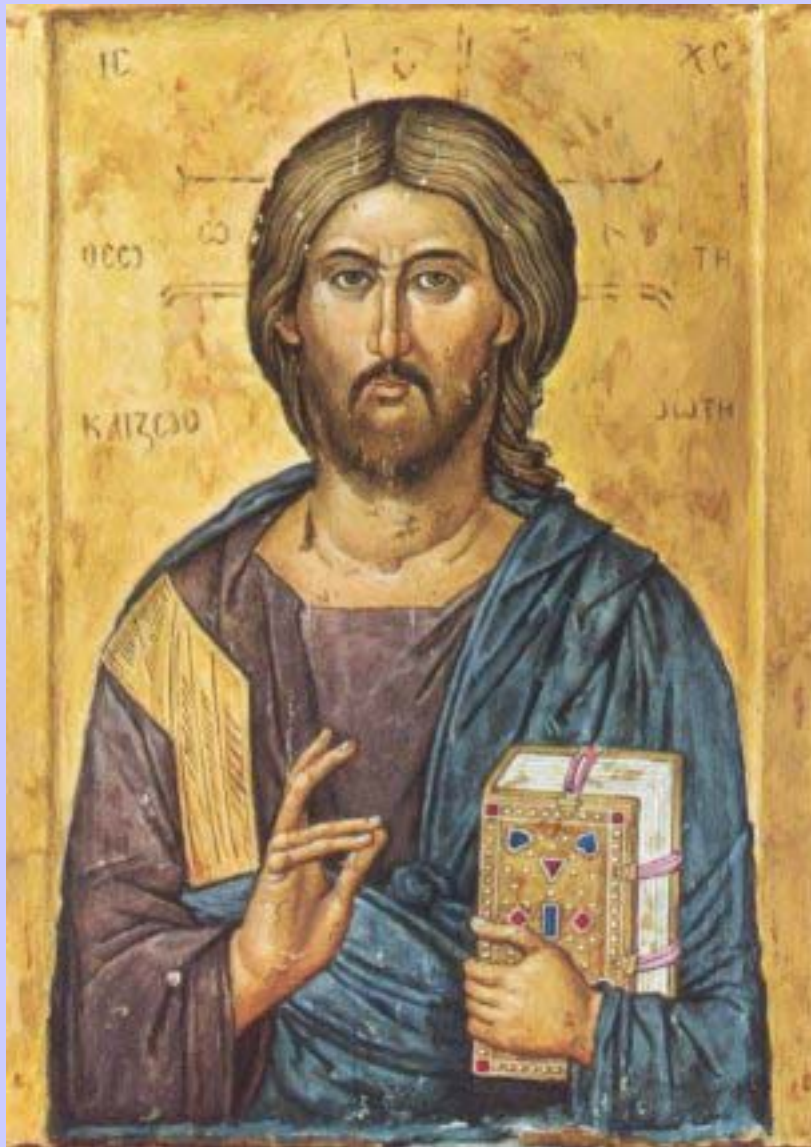


# 天主教、東正教和 基督新教的異同 (二)



# 天主教與東正教



共同承認

耶穌的兩性一位

耶穌是真人真天主

尼西亞及君士坦丁堡  
信經為兩教共同承認  
的信仰文件。

# 天主的三位一體



只有一個天主

但祂有三位

聖父是整個天主

聖子是整個天主

聖神是整個天主

但聖父 ≠ 聖子 ≠ 聖神

# 天主的三位一體

聖父是生者

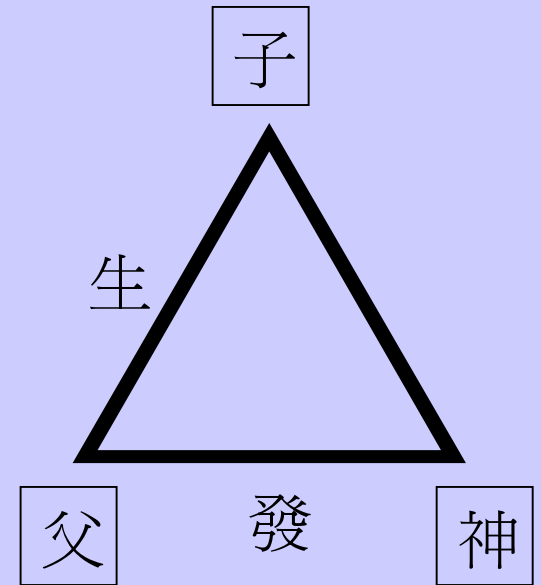
聖子是被生者

聖神是被發者

父在子內，子在父內

聖神在父在子之內

東正教強調聖神由父所發，天主教則宣信聖神由父子共發。





## 東正教的聖經

舊約49部（天主教只承認46部為正典）。

新約27部（與天主教完全一樣）。

十分重視聖傳。

# 東正教的聖母觀



承認天主之母（誕神女）。

承認聖母終身童貞（聖母聖像畫中的三粒星）。

不接受聖母無原罪。

沒有聖母升天的信理（8月15日為聖母安眠節）。



十三世紀聖母大殿(羅馬)

# 東正教的神職制度



三級制：主教、司鐸及執事。

執事和司鐸可由結過一次婚的男士出任，但授職後不可結婚。

主教多由隱修士出任。

# 東正教的禮儀及聖像畫

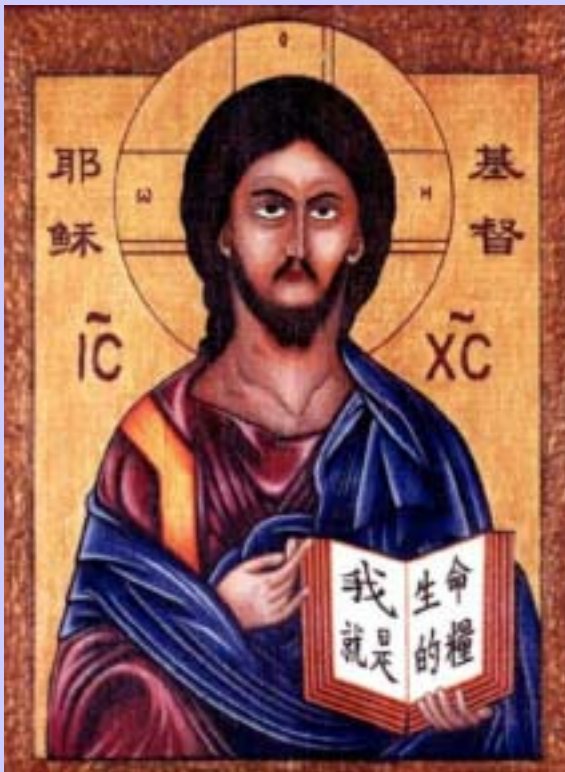


十分重視禮儀，強調禮儀是聖傳的一部份。在地若天。

祭台前設有聖像屏風。

聖像畫不寫實，表達信仰，末世意義。

聖像畫是聖傳、是聖事。通往天堂的窗。祈禱的邀請。



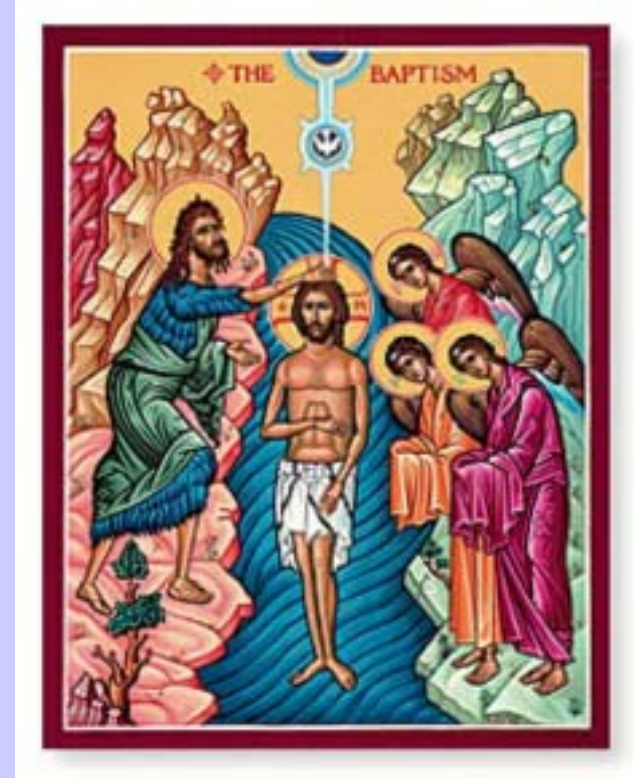


# 東正教的聖事

七件聖事與天主教沒有分別。強調入門聖事的一體性。三件聖事一起舉行，包括嬰兒的入門禮。洗禮中加入削髮禮。

領聖體聖血（之前需守聖體齋）。

東正教聖禮中用有酵餅。  
天主教採用無酵餅。

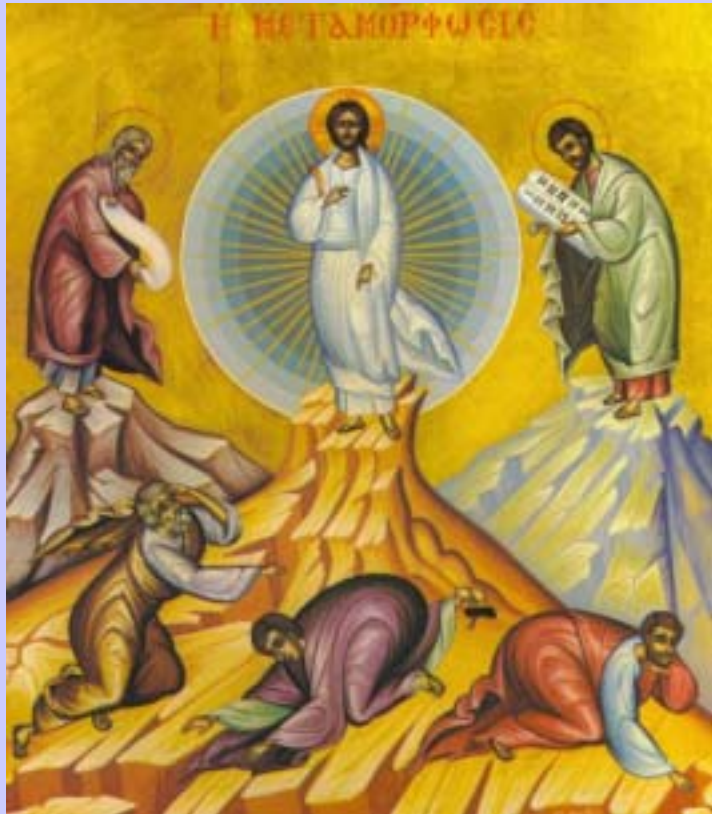








# 東正教的禮儀年及曆法



禮儀年在9月1日開始。

復活節外，12大慶節。

聖誕節、聖神降臨、主顯節、獻主節、  
顯聖容、進耶京、耶穌升天、聖母誕辰、  
聖母安眠、聖母領報、  
獻聖母於聖殿、光榮十字架。

一些大慶節（如聖誕節  
及復活節）前設有齋  
期。

## 東正教的禮儀年及曆法

有些東正教教會仍採用舊的儒斯定曆來計算節日。天主教則採用較新和準確的額我略曆，因此有些時候，大家慶祝的日期並不脛合（俄羅斯的聖誕節便在我們的1月才慶祝）。



# 東正教的禮儀年及曆法

至於東西方教會在不同的時間慶祝復活節的原因則如下：

- 325年尼西亞第一次大公會議決定全體教會都在春分後首次月圓之後的第一個主日慶祝復活節。
- 原則上，猶太人的逾越節（尼散月十五日），就是春分後首次月圓的日子。

# 東正教的禮儀年及曆法

- 及後，猶太曆法與天文曆法越來越不協調，常會出現不在春分後首次月圓慶祝逾越節。
- 東方教會（正教會）到今日仍參考猶太人的做法，總之是在猶太人逾越節（舊約逾越節）之後的首個主日，慶祝主基督的逾越（復活節）。



# 東正教的禮儀年及曆法

- 西方教會則以天文學上的計算，仍在春分後首次月圓後的首主日，作為主基督的復活節。有時兩者可以有數星期之差別。



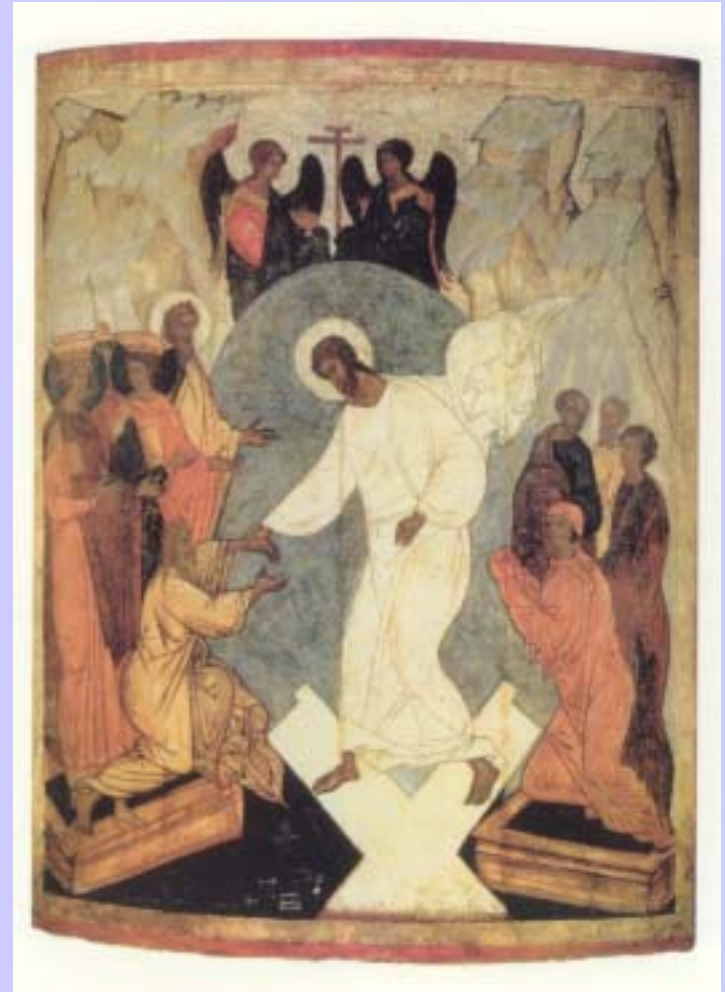
# 其他

- 教宗首席權問題。目前天主教與東正教仍未完全共融。東正教只接受羅馬主教是普世教會精神上或名譽上的領袖。
- 劃十字聖號，東正教徒與天主教徒在左右次序上略有不同。



## 其他

- 煉獄的問題。東正教不接受煉獄的名稱，但有為亡者祈禱的傳統。
- 離婚的問題。東正教容許信徒結三次婚，但絕不鼓勵。



本節完

謝謝